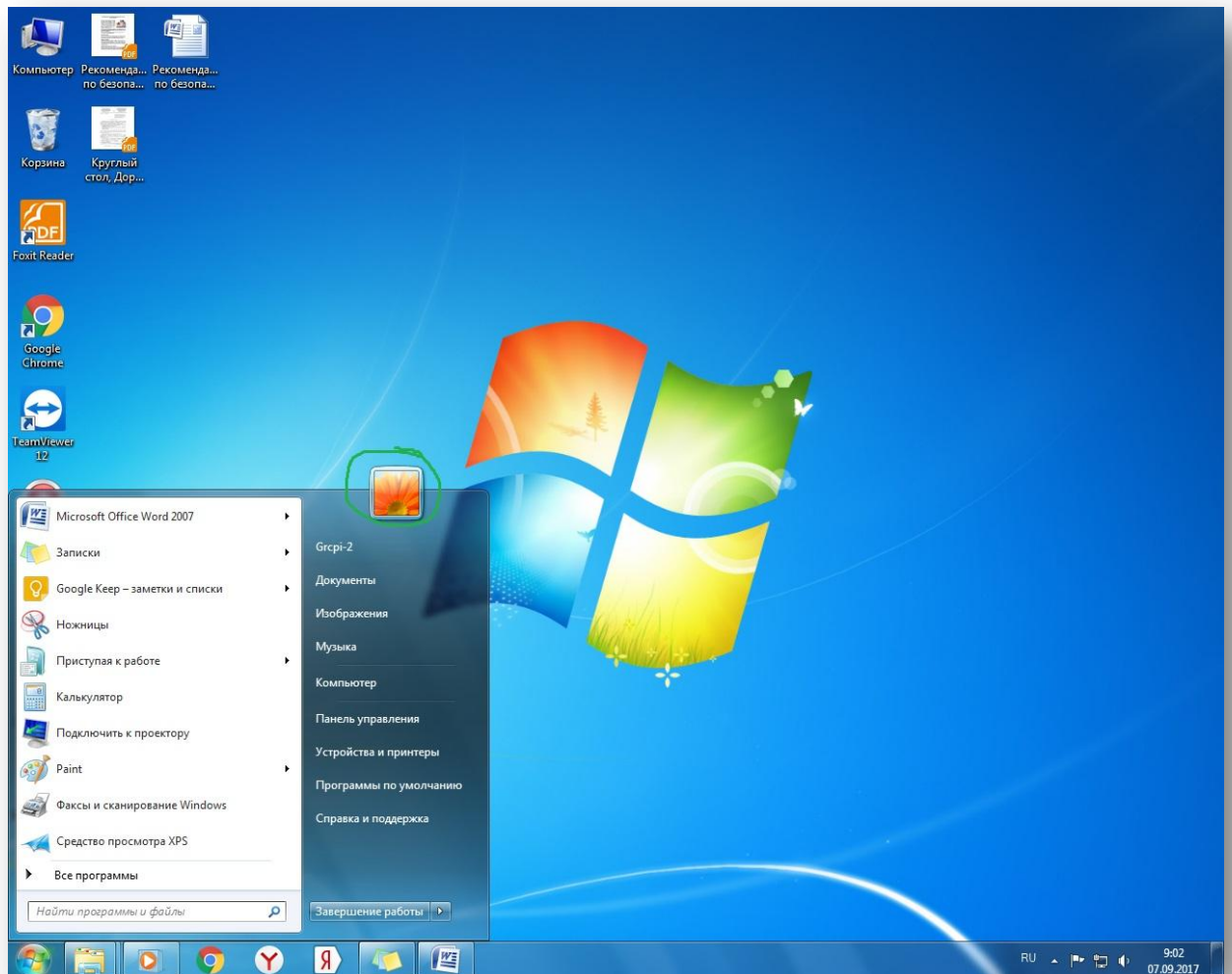


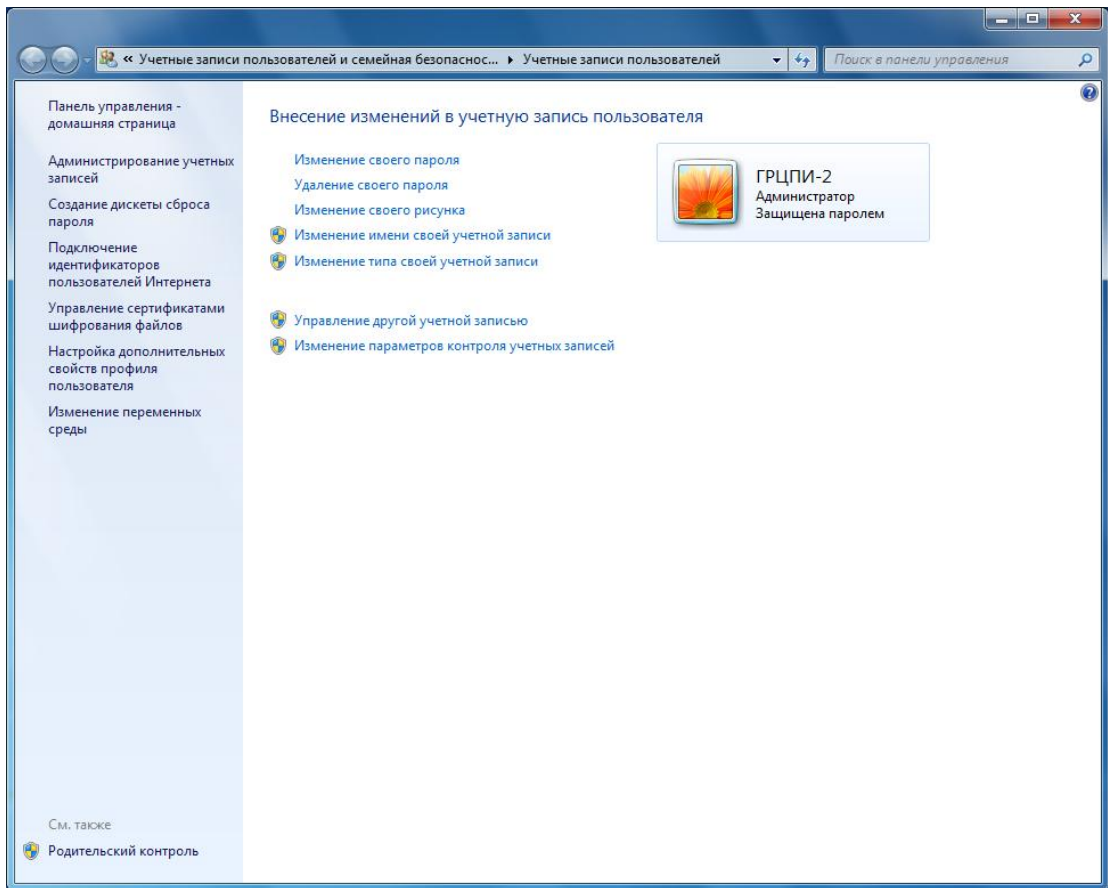
Пример создания родительского контроля в системе windows 7 с установленным программой Internet sensor и антивирус Kaspersky Internet Security.

Для того, чтобы настроить родительский контроль на ноутбуке или компьютере нужно сначала создать учетную запись для обычного пользователя. В нашем случае учетная запись администратора стоит под именем ГРЦПИ-2.

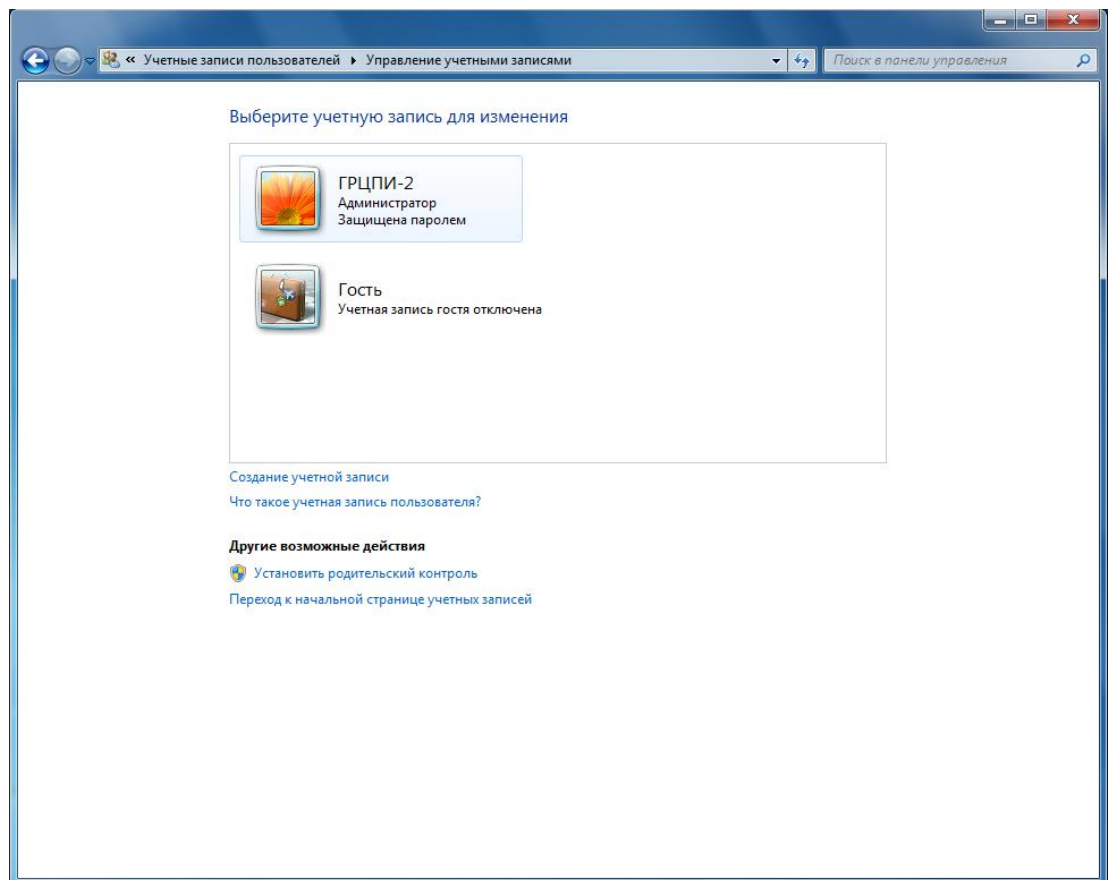
Создаем учетную запись.



Заходим *Пуск* → *Учетная запись*. Появится следующее окно. Выбираем пункт *Управление другой учетной записью*.

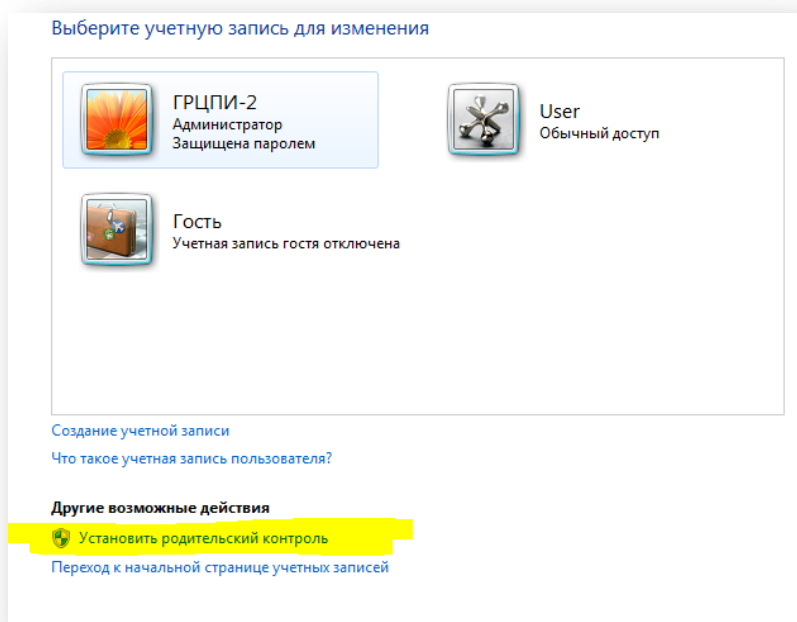


В появившемся окне выбираем пункт *Создание учетной записи*.

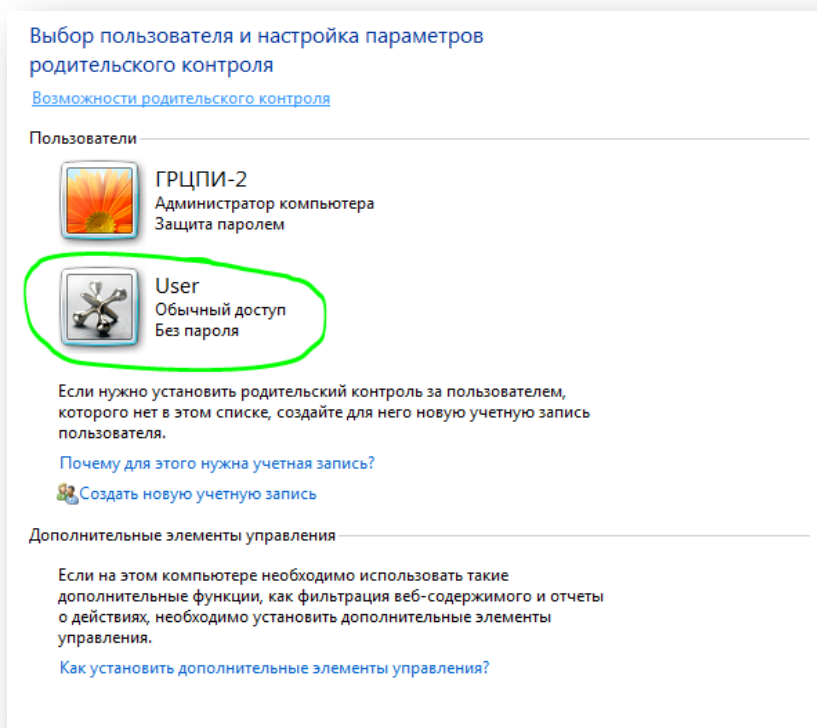


Далее вводим новое имя учетной записи User, выбираем пункт *Обычный доступ* и нажимаем кнопку *Создать учетную запись*.

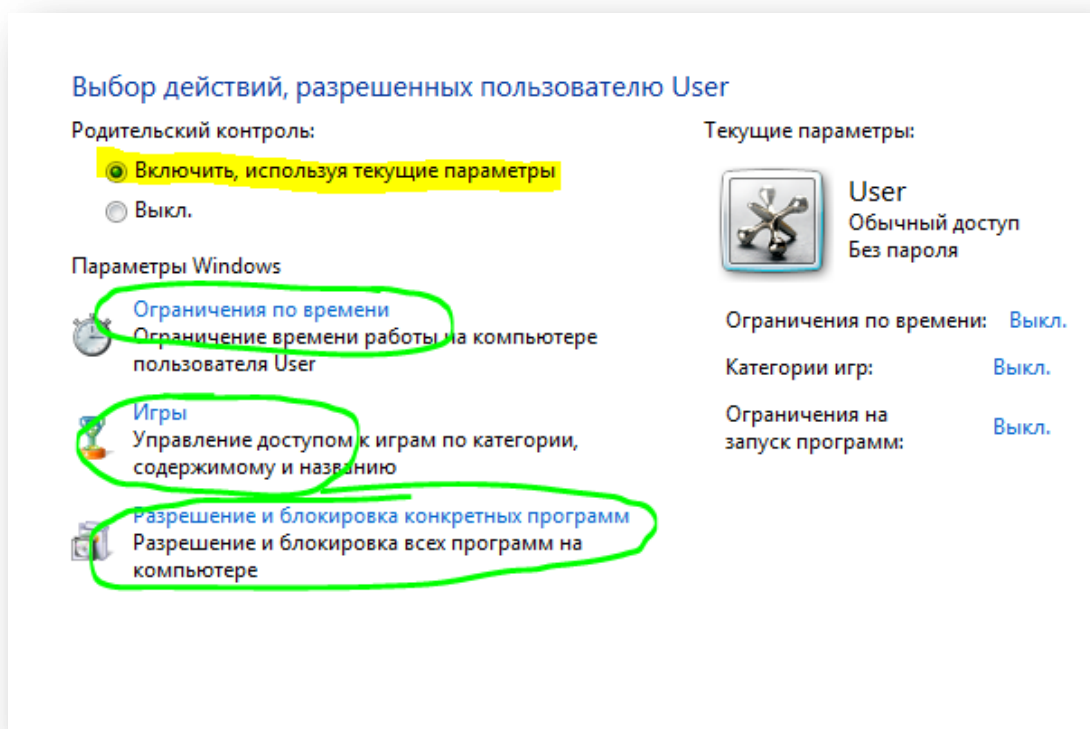
Как Вы видите, на рисунке рядом с учетной записью Администратора появилась еще одна учетная запись User. Далее нажимаем кнопку *Установить родительский контроль*.



Появится следующее окно, где необходимо выбрать ту *Учетную запись*, в которой необходимо установить *Родительский контроль*. В нашем случае выбираем User.

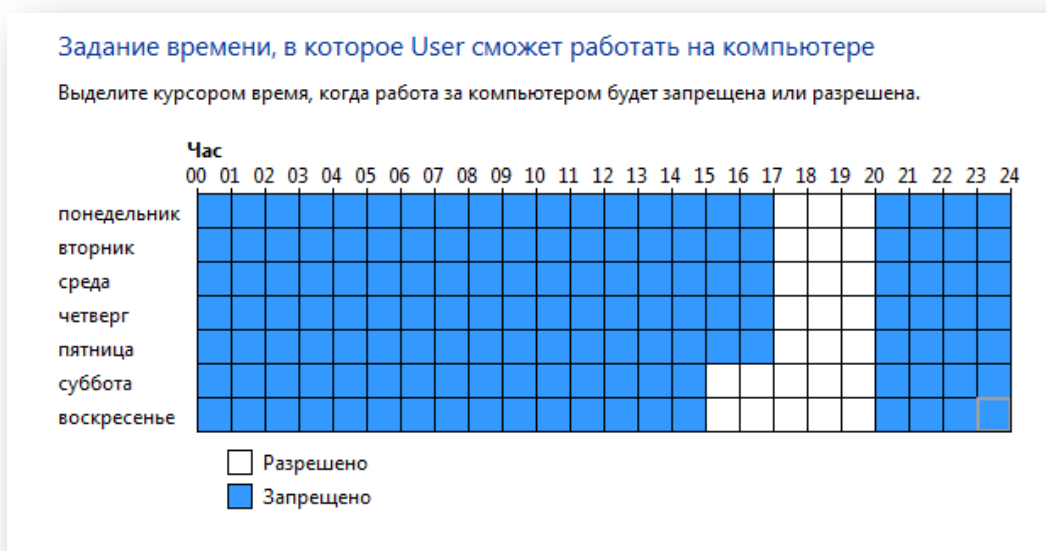


Далее появится окно, где необходимо настроить все три пункта (отмечены зеленым светом). Для начала настроим *Ограничения по времени*.



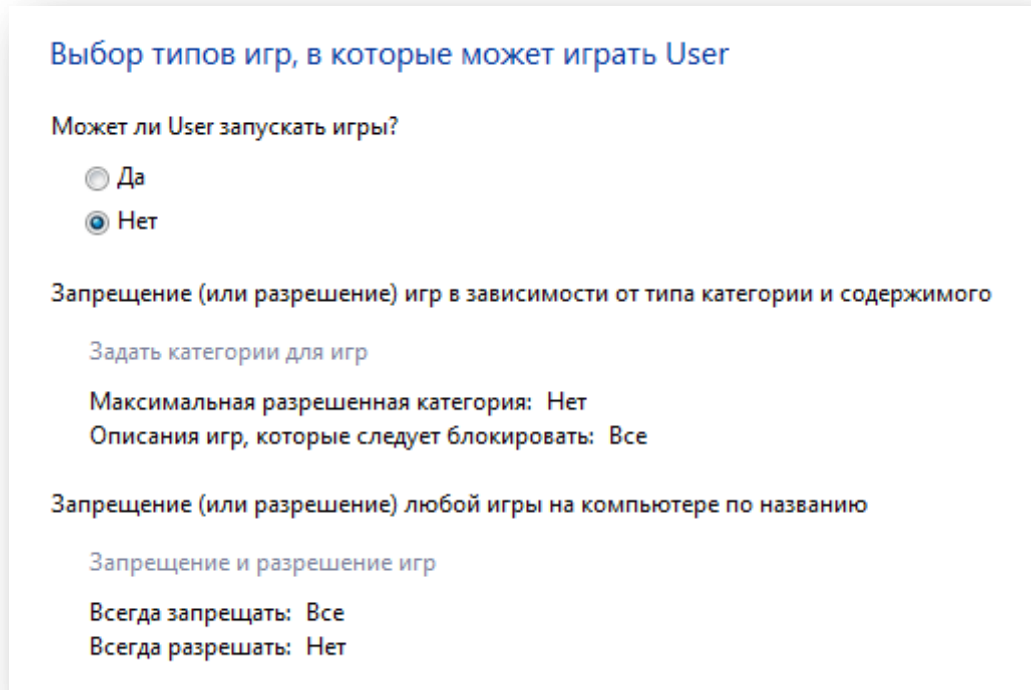
В данном пункте настраиваем часы работы Учетной записи пользователя User. В нашем случае всё понятно, что с понедельника по пятницу пользоваться компьютером можно только 3 часа, а в субботу и в воскресенье 5 часов.

*Хочу заметить, что ограничение по времени Вы можете установить как Вам угодно. Далее нажимаем ОК.



Далее настраиваем следующий пункт *Игры*.

В данном пункте нам предоставляют выбор Может ли пользователь User запускать игры или нет. При выборе пункта НЕТ, пользователь не сможет запустить ни одной игры.



Выбор типов игр, в которые может играть User

Может ли User запускать игры?

Да

Нет

Запрещение (или разрешение) игр в зависимости от типа категории и содержимого

Задать категории для игр

Максимальная разрешенная категория: Нет

Описания игр, которые следует блокировать: Все

Запрещение (или разрешение) любой игры на компьютере по названию

Запрещение и разрешение игр

Всегда запрещать: Все

Всегда разрешать: Нет

При выборе пункта ДА, Вам предлагают выбрать список категорий игр – нажимаем на пункт *Задать категории для игр*. В данном случае выбрали пункт *Блокировать игры, категория которых не указана*. Ниже выбираем категорию в котором User может играть. В нашем случае категория игр до 12 лет. То есть игры с категорией от 13 лет и выше запускаться не будут.

Выбор типов игр, в которые может играть User







Может ли User играть в игру, у которой нет оценки?

- Разрешить игры, категория которых не указана
- Блокировать игры, категория которых не указана

В игры с какой оценкой может играть User?

Entertainment Software Rating Board определяет следующие возрастные категории.



-  **Для детей**
Если игра имеет оценку "ЕС" ("Для детей младшего возраста"), ее содержимое подходит для детей от 3 лет. Игры этой категории не содержат материалов, которые родители могли бы счесть неподходящими.
-  **Для всех**
Если игра имеет оценку "Е" ("Для всех"), ее содержимое подходит для лиц от 6 лет. Игры этой категории могут содержать минимальное количество сцен насилия, некоторое комическое озорство или умеренные выражения.
-  **Старше 10 лет**
Если игра имеет оценку "E10+" ("Для 10 лет и старше"), ее содержимое подходит для лиц от 10 лет. Игры этой категории могут содержать больше сцен карикатурного, нереалистичного и умеренного насилия, умеренные выражения или минимально непристойные темы.
-  **Для подростков**
Если игра имеет оценку "Т" ("Для подростков"), ее содержимое подходит для лиц от 13 лет. Игры этой категории могут содержать сцены насилия, умеренные выражения или ругательства.
-  **Для старшего возраста**
Если игра имеет оценку "М" ("Не для детей"), ее содержимое подходит для лиц от 17 лет. Игры этой категории могут содержать выраженные сексуальные мотивы, более реалистичные сцены насилия, а также ругательства.
-  **Только для взрослых**
Если игра имеет оценку "АО" ("Только для взрослых"), ее содержимое подходит только для взрослых. Игры этой категории могут содержать наглядные сцены секса или насилия. Продукты категории "Только для взрослых" не предназначены для лиц моложе 18 лет.

Далее ниже необходимо установить галочки для блокирования содержимого в играх.

Блокировать эти типы содержимого

Даже если игра этой категории разрешена, ее можно блокировать по типу содержимого.

<input type="checkbox"/> Уведомление об оценке	Взаимодействия по сети не оцениваются ESRB
<input checked="" type="checkbox"/> Грубое насилие	Наглядные, реалистичные сцены физического конфликта. Могут содержать преувеличенные или реалистичные изображения крови, оружия, а также сцены ранения и смерти людей
<input checked="" type="checkbox"/> Грубое насилие (умеренно)	Грубое насилие (умеренно)
<input checked="" type="checkbox"/> Грубые выражения	Явное или частое употребление ненормативной лексики
<input checked="" type="checkbox"/> Грубые выражения (умеренно)	Откровенно неприличные выражения (умеренно)
<input checked="" type="checkbox"/> Грубые тексты песен	Явное или частое употребление ненормативной лексики, упоминание секса, насилия, употребления спиртных напитков или наркотиков в музыке
<input type="checkbox"/> Грубые тексты песен (умеренно)	Откровенно неприличные слова песен (умеренно)
<input checked="" type="checkbox"/> Грубый юмор	Сцены или диалоги с вульгарным кривлянием, включая "туалетный" юмор
<input type="checkbox"/> Грубый юмор (умеренно)	Грубый юмор (умеренно)

<input checked="" type="checkbox"/> Имитация азартных игр	Игрок может играть в азартные игры, но не может заключать пари на реальные деньги или ставить их на кон
<input type="checkbox"/> Имитация азартных игр (умеренно)	Имитация азартных игр (умеренно)
<input checked="" type="checkbox"/> Информация	Полное содержимое продукта содержит данные, факты, сведения о ресурсе, справочные материалы или поясняющий текст
<input checked="" type="checkbox"/> Кровь	Изображение крови
<input checked="" type="checkbox"/> Кровь (умеренно)	Кровь (умеренно)
<input checked="" type="checkbox"/> Кровь и увечья	Изображение крови или поврежденных частей тела
<input type="checkbox"/> Кровь и увечья (умеренно)	Кровь и увечья (умеренно)
<input type="checkbox"/> Может потребоваться помощь взрослых	Предназначено для самых маленьких
<input checked="" type="checkbox"/> Мультипликационное насилие	Сцены насилия с мультипликационными сюжетами и участниками. Например, персонаж такой сцены насилия может остаться невредимым, независимо от полученных повреждений
<input checked="" type="checkbox"/> Мультипликационное насилие (умеренно)	Сцены умеренного насилия с участием мультипликационных персонажей. Возможны сцены насилия, в результате которого персонаж не получает увечий.
<input checked="" type="checkbox"/> Нагота	Наглядные или длительные изображения обнаженной натуры
<input checked="" type="checkbox"/> Нагота (умеренно)	Нагота (умеренно)
<input checked="" type="checkbox"/> Насилие (умеренно)	Умеренные сцены, изображающие персонажей в опасных ситуациях или ситуациях насилия
<input type="checkbox"/> Неприличная лексика	Незначительное или умеренное сквернословие

И так далее, затем нажимаете кнопку ОК.

Дальше можете просмотреть все категории нажав на пункт *Запрещение и разрешение игр*.

Выбор типов игр, в которые может играть User

Может ли User запускать игры?

- Да
 Нет

Запрещение (или разрешение) игр в зависимости от типа категории и содержимого

[Задать категории для игр](#)

Максимальная разрешенная категория: Старше 10 лет

Описания игр, которые следует блокировать:

Грубое насилие, Грубое насилие (умеренно), Грубые выражения, Грубые выражения (умеренно), Грубые тексты песен, Грубый юмор, Имитация азартных игр, Информация, Кровь, Кровь (умеренно), Кровь и увечья, Мультипликационное насилие, Мультипликационное насилие (умеренно), Нагота, Нагота (умеренно), Насилие (умеренно)

Запрещение (или разрешение) любой игры на компьютере по названию

[Запрещение и разрешение игр](#)

Всегда запрещать: Нет

Всегда разрешать: Нет

Управление типами игр, в которые может играть User

Разрешенные категории: E10+ - Старше 10 лет, E - Для всех, Eс - Для детей

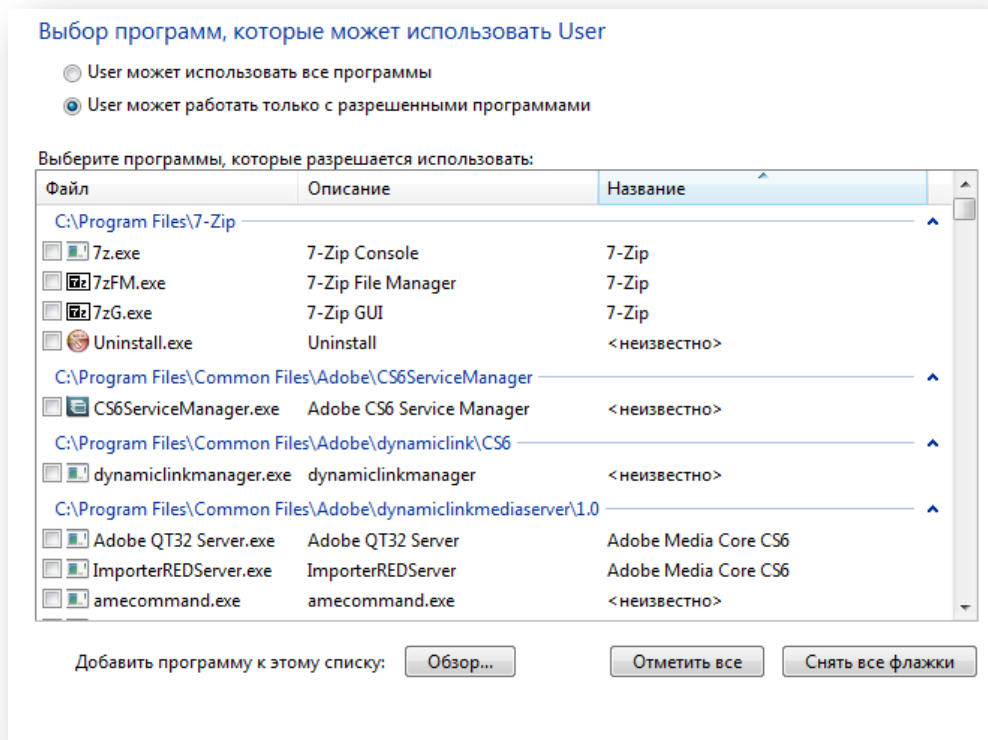
Отклоненные описания:

Грубое насилие, Грубое насилие (умеренно), Грубые выражения, Грубые выражения (умеренно), Грубые тексты песен, Грубый юмор, Имитация азартных игр, Информация, Кровь, Кровь (умеренно), Кровь и увечья, Мультипликационное насилие, Мультипликационное насилие (умеренно), Нагота, Нагота (умеренно), Насилие (умеренно)

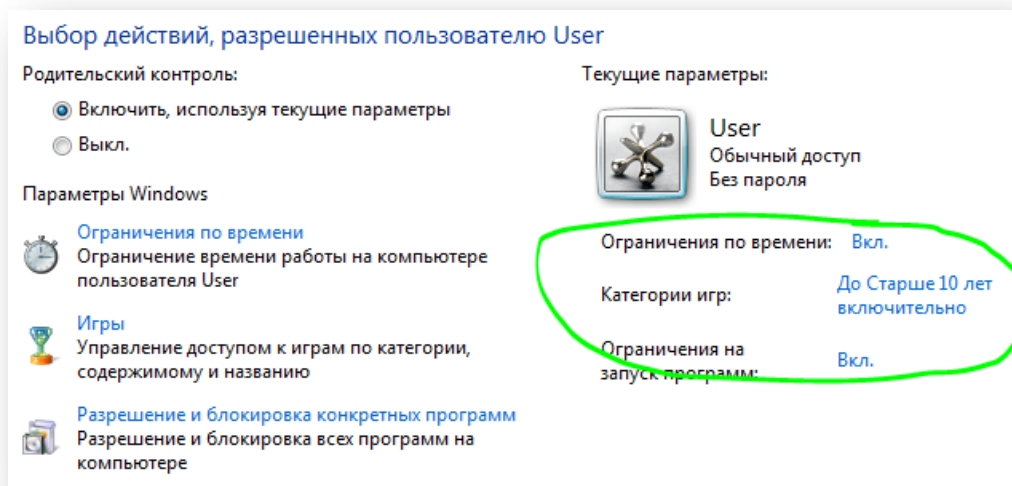
No Games Installed

Далее жмем ОК.

Настраиваем пункт *Разрешенные программы*.



В этом пункте можем выбрать чтобы пользователь мог запустить любые программы либо просто выбрать конкретные. Нажимаем ОК.

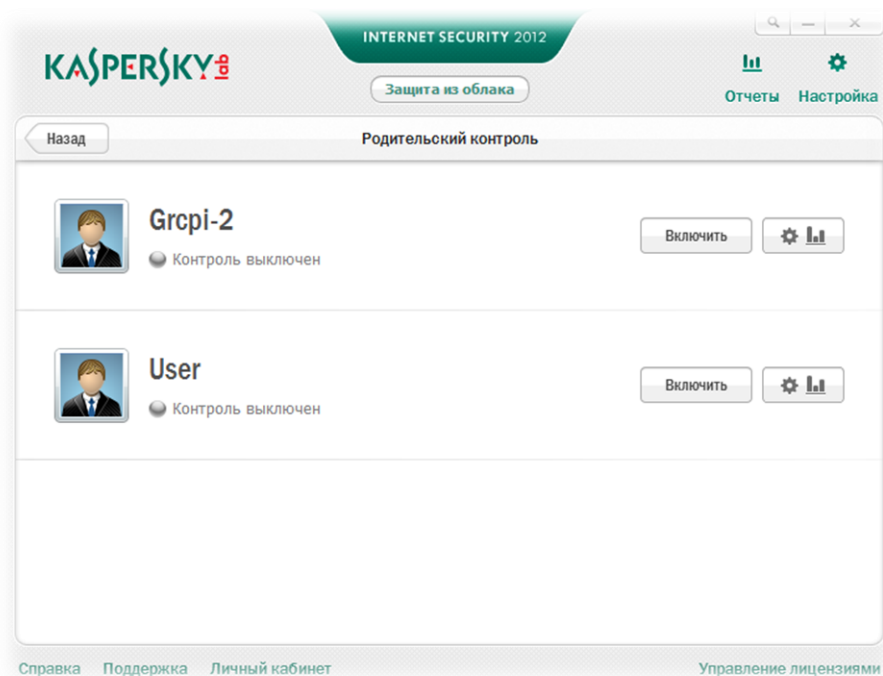
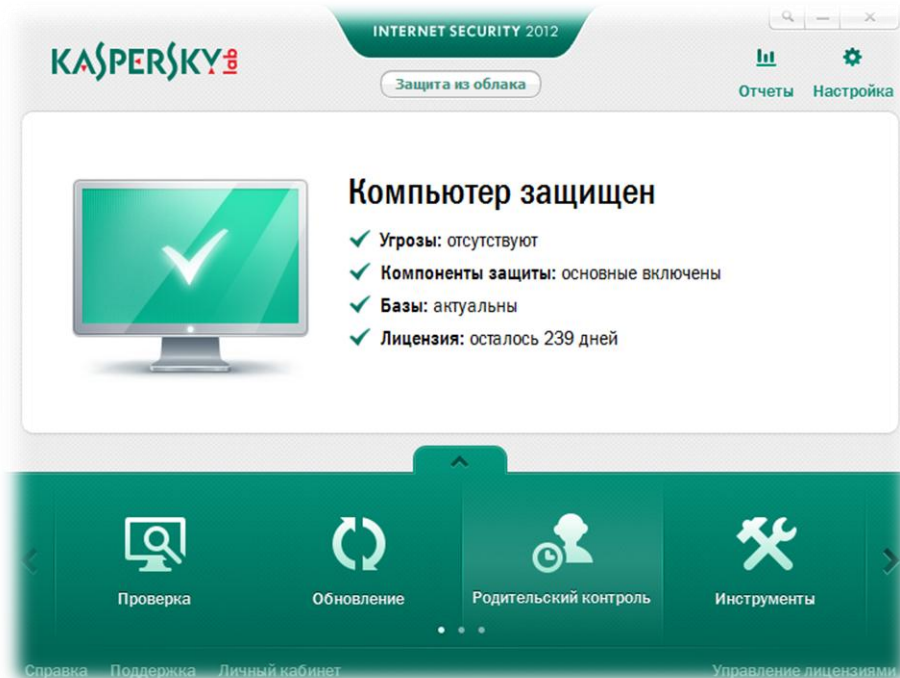


Если в окне появилось как показано на рисунке и отмечено зеленым, то родительский контроль настроен. Нажимаем ОК.

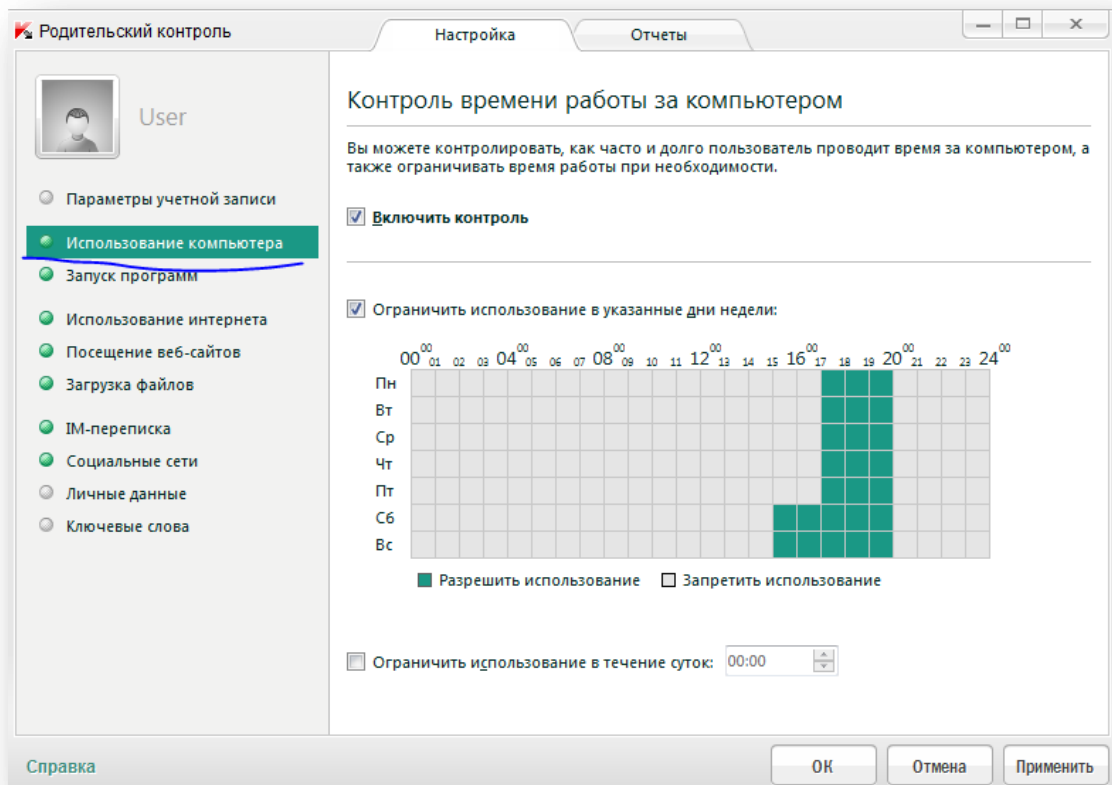
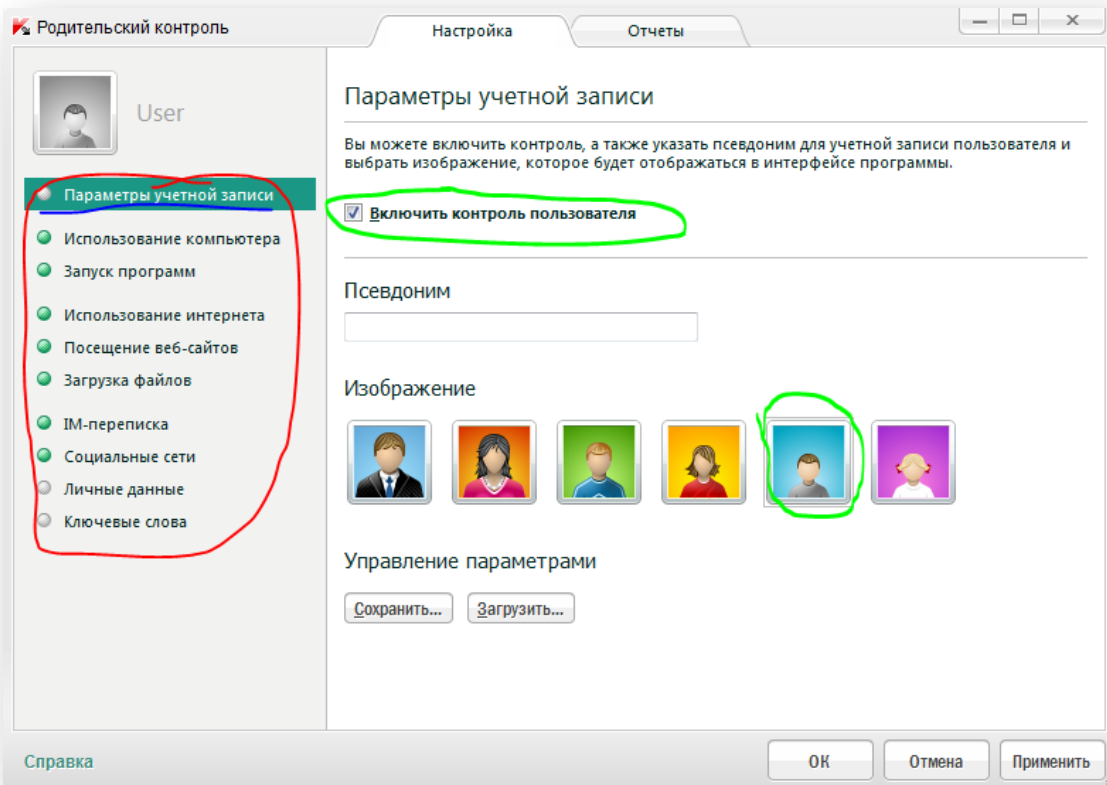
Настройка родительского контроля на антивирусе Kaspersky Internet Security.

Откроем программу. Зайдем в пункт Родительский контроль →

Устанавливаем пароль → Настройка пользователя User (нарисована шестерёнка справа)

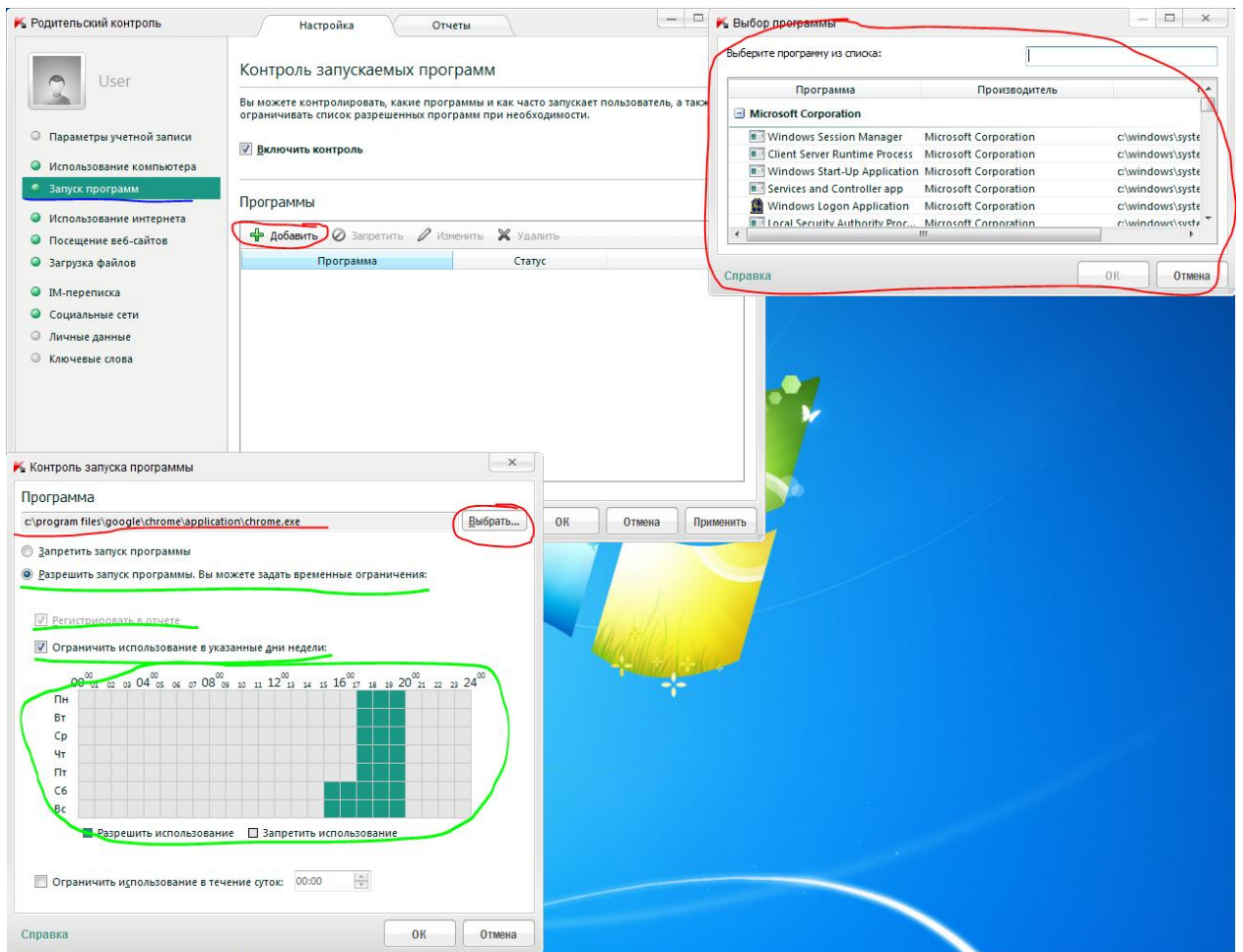


В открывшейся окне необходимо настроить все пункты которые отмечены красным цветом. В первом пункте *Параметры учетной записи* (отмечено синим) ставим галочку и выбираем любой рисунок для пользователя.

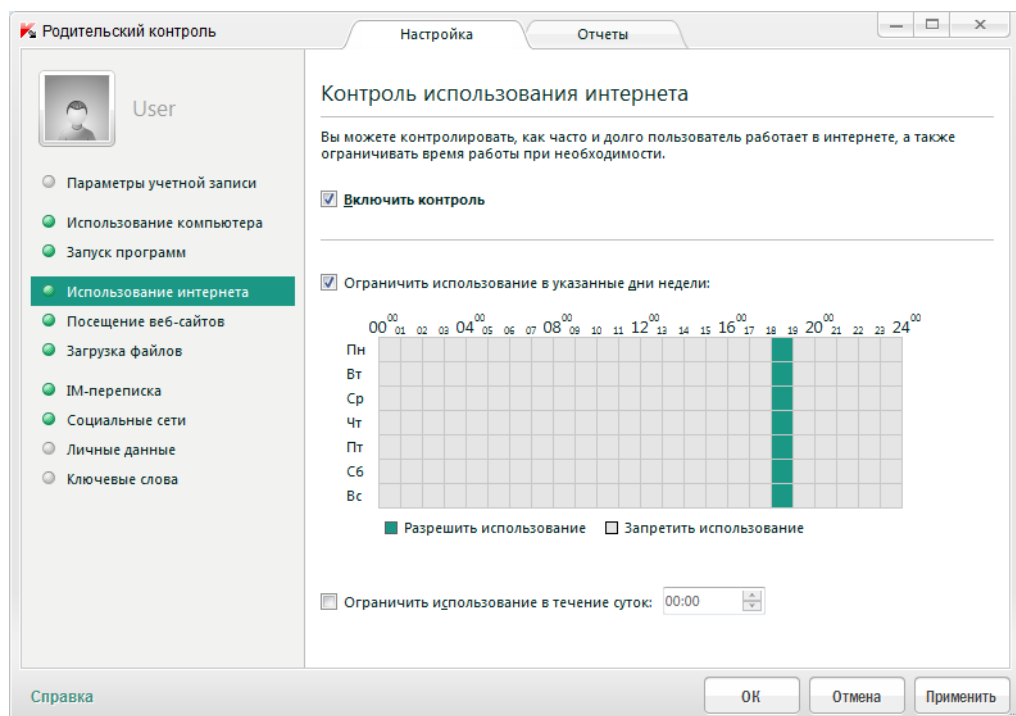


Ограничения выбрал такие же, как и писал выше.

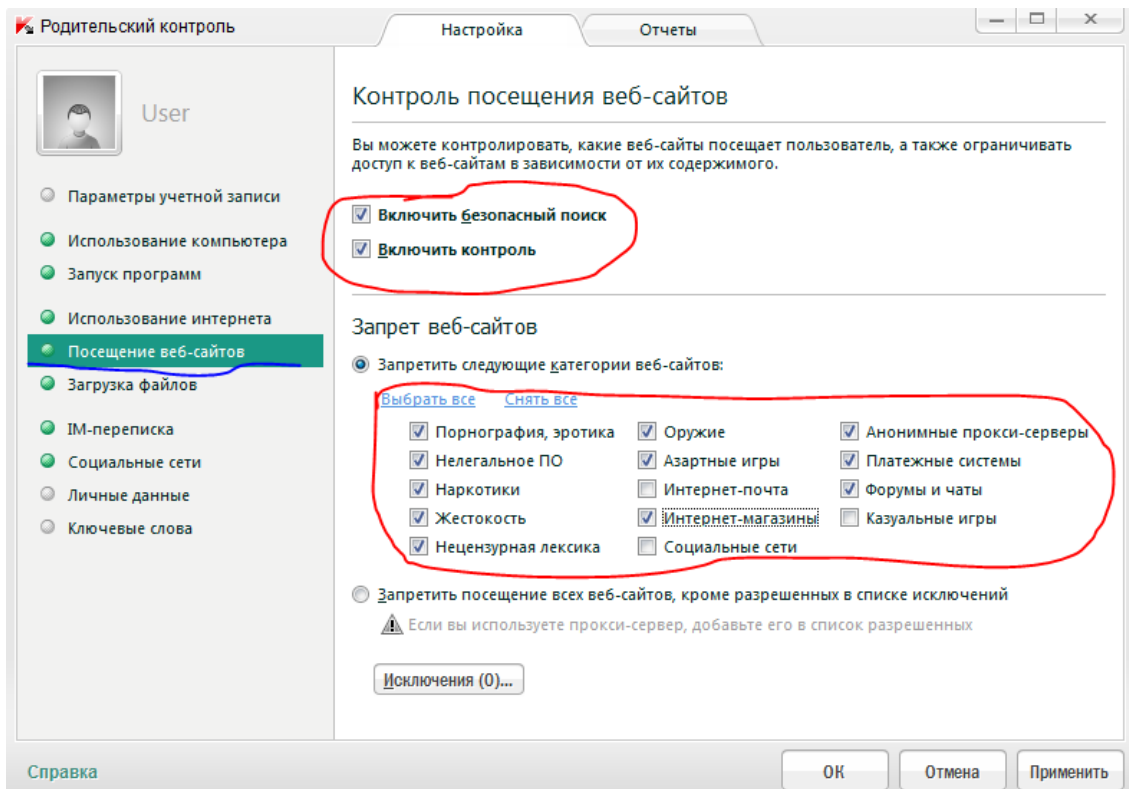
В запуск программ тоже есть возможность ограничить запуски программ плюс к этому и ограничить их запуск по времени.



Далее настроим пункт *Использование интернета*. В данном случае настроим использование интернета только 1 час.

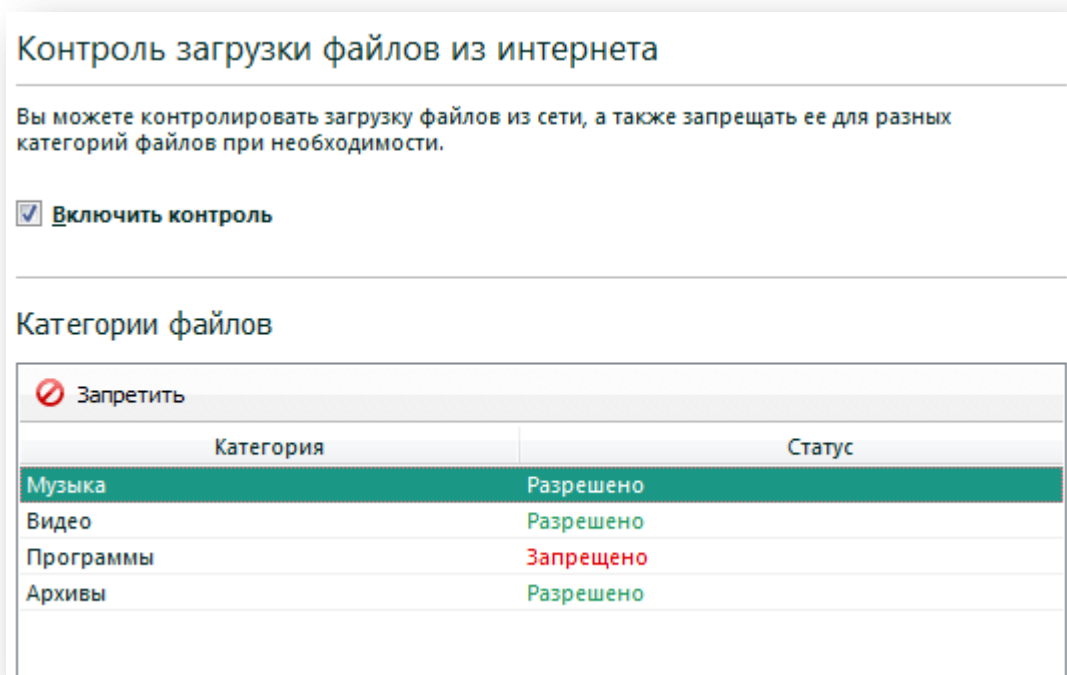


Далее пункт *Посещение веб-сайтов*.



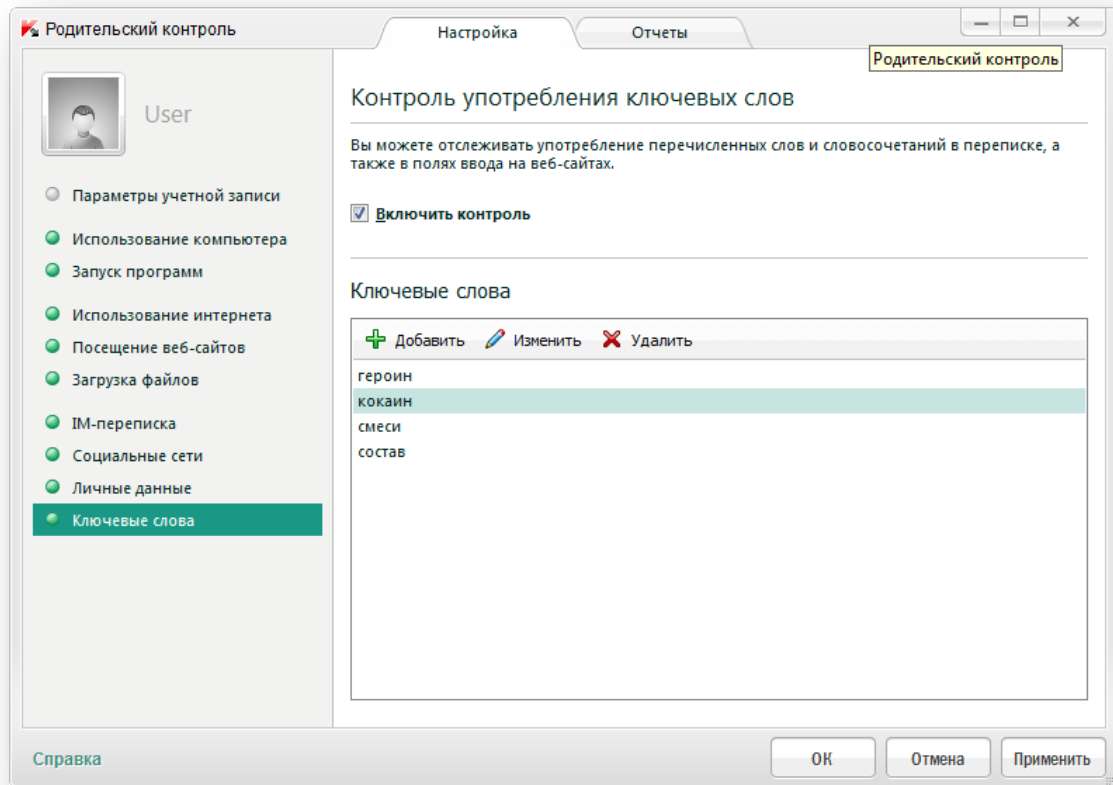
Выбираете галочками все необходимые Вам пункты.

Следующий пункт *Загрузка файлов*. Выбираете ту категорию которую бы хотели запретить.

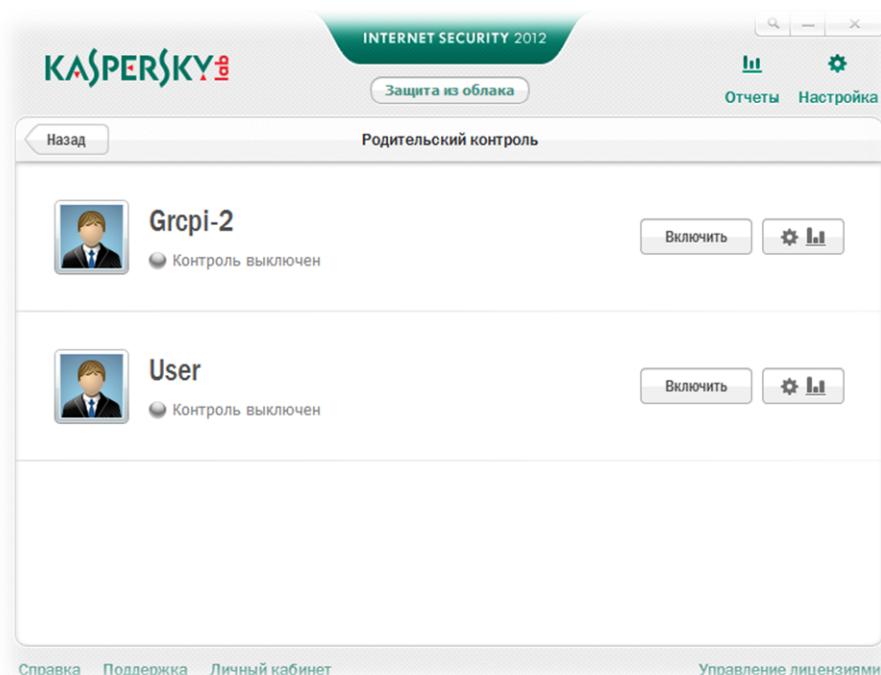


Пункты *IM-переписка* и *Социальные сети* настраиваете по своему усмотрению.

В пункте *Ключевые слова* вводите слова через которые будут фильтроваться сайты. Для примера ввели слова героин, кокаин, смеси, состав.



Нажимаем ОК. И далее ждем кнопку включить.



Для интернет фильтрации также можно использовать программу Интернет цензор. При установке не забудьте указать Вашу электронную почту, чтобы можно было восстановить пароль.

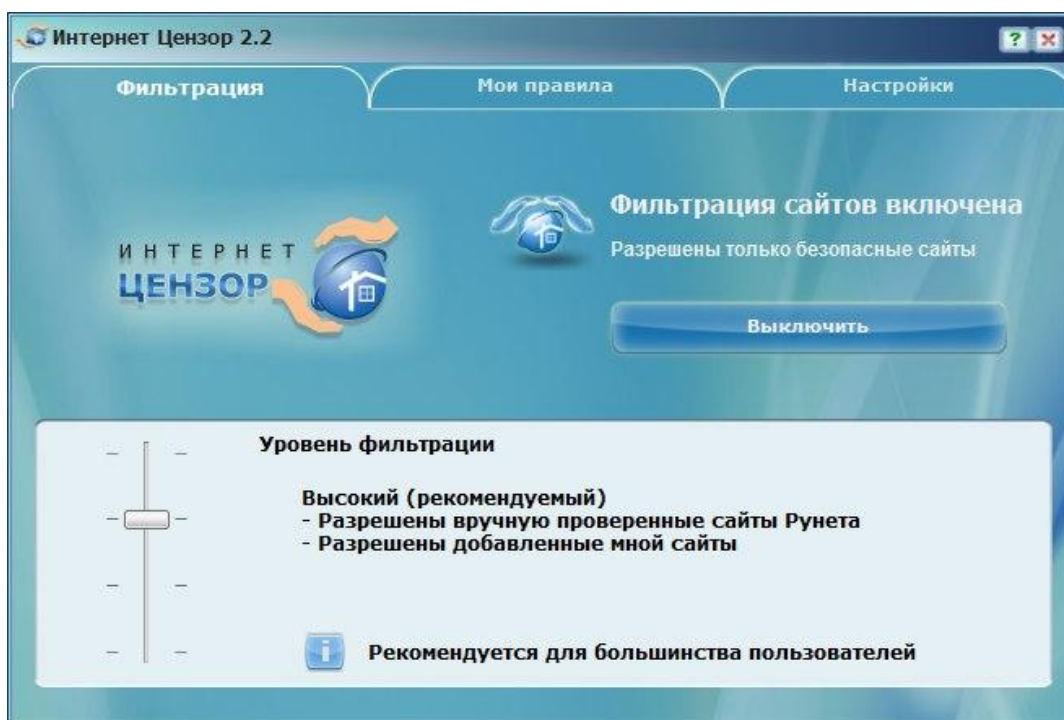
Если необходимо выключить Интернет цензор, то необходимо открыть его.

Она находится в правом нижнем углу экрана

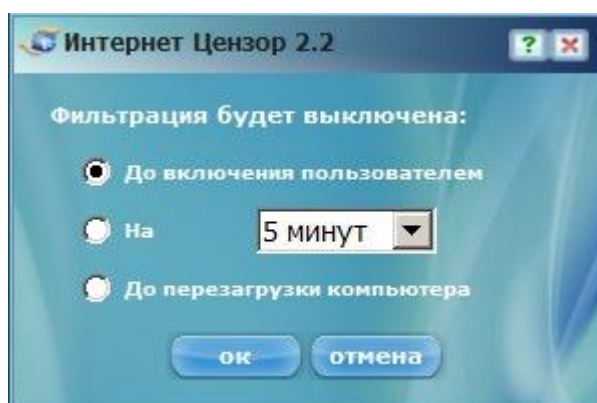
Открываем ее, выйдет окошко



Вводите пароль, затем выбираем «выключить»



Появится окно. Необходимый пункт выбираете сами по усмотрению.



Нажимаете Ок и закрываете программу.

Также в программе Интернет-цензор можно регулировать уровень фильтрации, добавлять в черный список нежелательные сайты добавлять нужные сайты в белый список.